

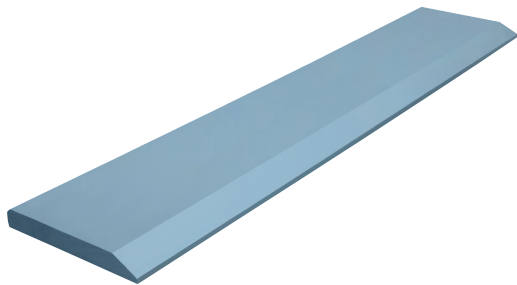
# Skärstål

## BOROX 500

Artikel Nummer	Dimension mm B	T	L	Vikt kg/m
7210300	100	12	3000	8,8
7111610	100	16	6100	11,9
7021265	150	16	2650	17,9
7121305	150	16	3050	17,9
7121610	150	16	6100	17,9
7122265	150	20	2650	22,2
7022305	150	20	3050	22,2
7122610	150	20	6100	22,2
7032265	200	20	2650	30,2
7032305	200	20	3050	30,2
7132610	200	20	6100	30,2
7133265	200	25	2650	37,4
7033305	200	25	3050	37,4
7133610	200	25	6100	37,4
7043305	250	25	3050	47,4
7143610	250	25	6100	47,4
7034305	200	30	3050	44,3
7134610	200	30	6100	44,3
7144305	250	30	3050	56,3
7144610	250	30	6100	56,3
7054305	270	30	3050	61,7
7054350	270	30	3500	61,7
7154610	270	30	6100	61,7
7264305	300	30	3050	67,1
7164610	300	30	6100	67,1
7474610	400	30	6100	92,7
7055305	270	35	3050	70,9
7155365	270	35	3650	70,9
7155610	270	35	6100	70,9
7265305	300	35	3050	79,1

Andra dimensioner offereras på begäran.  
Mekaniska egenskaper enligt datablad för Borox 500.

September 2018



## Skärstål

*BOROX 500*

Artikel Nummer	Dimension mm B	T	L	Vikt kg/m
7165610	300	35	6100	79,1
7266300	300	40	3000	89,9
7266320	300	40	3200	89,9
7066365	300	40	3650	89,9
7166001	300	40	6100	89,9
7476610	400	40	6100	121,7
7486610	500	40	6100	155,0
7068400	300	50	4000	110,2
7168600	300	50	6000	110,2
7478600	400	50	6000	150,2
7488600	500	50	6000	190,2
7479400	400	60	4000	177,7
7479600	400	60	6000	177,7
7489600	500	60	6000	223,6

Andra dimensioner offereras på begäran.  
Mekaniska egenskaper enligt datablad för Borox 500.

*September 2018*