

Plana Vägstål

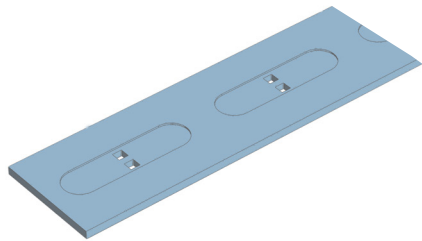
BOROX 500/600

| Artikel Nummer | Dimension mm | | | Antal hål | Anmärkning |
|----------------|--------------|-----------|-------------|--------------|----------------------|
| | B | T | L | | |
| 1010091 | 200 | 6 | 915 | 3 x 2 | Fp 10 |
| 1010122 | 200 | 6 | 1220 | 4 x 2 | Fp 10 |
| 1010152 | 200 | 6 | 1525 | 5 x 2 | Fp 10 |
| 1012061 | 200 | 10 | 610 | 2 x 2 | Fp 10 |
| 1012069 | 200 | 10 | 692 | 3 x 2 | Fp 10 |
| 1025069 | 200 | 10 | 692 | 3 x 2 | Fp 10/ 600 HB |
| 1012079 | 200 | 10 | 792 | 3 x 2 | Fp 10 |
| 1025079 | 200 | 10 | 792 | 3 x 2 | Fp 10/ 600 HB |
| 1012091 | 200 | 10 | 915 | 3 x 2 | Fp 10 |
| 1025091 | 200 | 10 | 915 | 3 x 2 | Fp 10/ 600 HB |
| 1012099 | 200 | 10 | 991 | 4 x 2 | Fp 10 |
| 1025099 | 200 | 10 | 991 | 4 x 2 | Fp 10/ 600 HB |
| 1012122 | 200 | 10 | 1220 | 4 x 2 | Fp 10 |
| 1025122 | 200 | 10 | 1220 | 4 x 2 | Fp 10/ 600 HB |
| 1012152 | 200 | 10 | 1525 | 5 x 2 | Fp 10 |
| 1025152 | 200 | 10 | 1525 | 5 x 2 | Fp 10/ 600 HB |
| 1073060 | 200 | 12 | 605 | 4 x 2 | Snedklippt |
| 1013061 | 200 | 12 | 610 | 2 x 2 | Fp 10 |
| 1013069 | 200 | 12 | 692 | 2 x 2 | Fp 10 |
| 1013079 | 200 | 12 | 792 | 3 x 2 | Fp 10 |
| 1013091 | 200 | 12 | 915 | 3 x 2 | Fp 10 |
| 1013099 | 200 | 12 | 991 | 4 x 2 | Fp 10 |
| 1013122 | 200 | 12 | 1220 | 4 x 2 | Fp 10 |
| 1013152 | 200 | 12 | 1525 | 5 x 2 | Fp 10 |
| 1014122 | 200 | 16 | 1220 | 4 x 2 | |
| 1014152 | 200 | 16 | 1525 | 5 x 2 | |

Hålbilden anpassad till håldelning 305 mm.
Vid bruten förpackning tillkommer en hanteringskostnad.

September 2018





Plana vägstål BOROX 550

| Artikel Nummer | Dimension mm B | T | L | Antal hål | Anmärkning |
|----------------|-------------------|----|------|-----------|------------|
| 1014005 | 240 | 15 | 915 | 3 x 2 | *) |
| 1014003 | 240 | 15 | 1220 | 4 x 2 | *) |
| 1014004 | 240 | 15 | 1525 | 5 x 2 | *) |
| | | | | | |
| 1015001 | 240 | 20 | 915 | 3 x 2 | *) |
| 1015002 | 240 | 20 | 1220 | 4 x 2 | *) |
| 1015003 | 240 | 20 | 1525 | 5 x 2 | *) |

*) Kan monteras med skruv och mutter eller kil och kilbult.

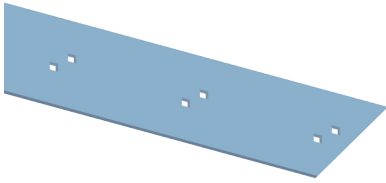
Hålbilden anpassad till håldelning 305 mm.
Vid bruten förpackning tillkommer en hanteringskostnad.

September 2018

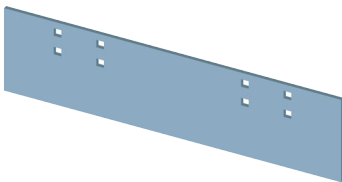


Plana snedklippta plogskär

för spetsplogar
BOROX 500



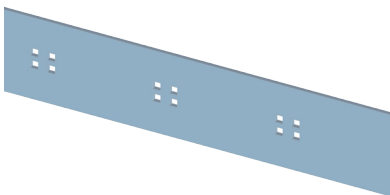
| Artikel Nummer | Dimension mm | | | Håldelning | Anmärkning |
|----------------|--------------|----|------|------------|----------------------|
| | B | T | L | | |
| 1072201 | 200 | 10 | 2010 | 290 | 7x2 hål, snedklippta |
| 1072259 | 200 | 10 | 2590 | 290 | 9x2 hål, snedklippta |



Plana plogskär, kommunalblad

ej vänderbara

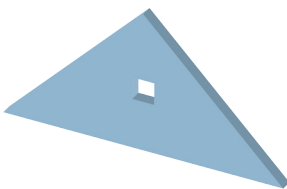
| | | | | | |
|---------|-----|----|-----|-----|----------------------------|
| 1022069 | 200 | 10 | 692 | 340 | 2x4 hål kommunal |
| 1022079 | 200 | 10 | 792 | 340 | 2x4 hål kommunal, fp 10 st |
| 1082069 | 180 | 10 | 692 | 340 | 2x4 hål Uni-Väg |
| 1082079 | 180 | 10 | 792 | 340 | 2x4 hål kommunal, fp 10 st |
| 1082099 | 180 | 10 | 990 | 340 | 3x4 hål Uni-Väg |



Plana plogskär

för plogutrustningar

| | | | | | |
|---------|-----|----|------|-----|----------|
| 1033244 | 200 | 12 | 2440 | 290 | 9x2 hål |
| 1033302 | 200 | 12 | 3020 | 290 | 11x2 hål |
| 1033365 | 200 | 12 | 3650 | 290 | 13x2 hål |



Nosjärn

för sidovingar

| Artikel Nummer | Dimension mm T |
|----------------|-------------------|
| 1912001 | 10 |

Vid bruten förpackning tillkommer en hanteringskostnad.

September 2018

